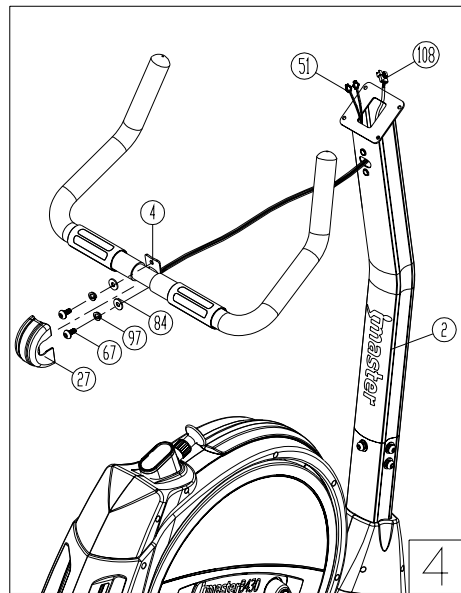
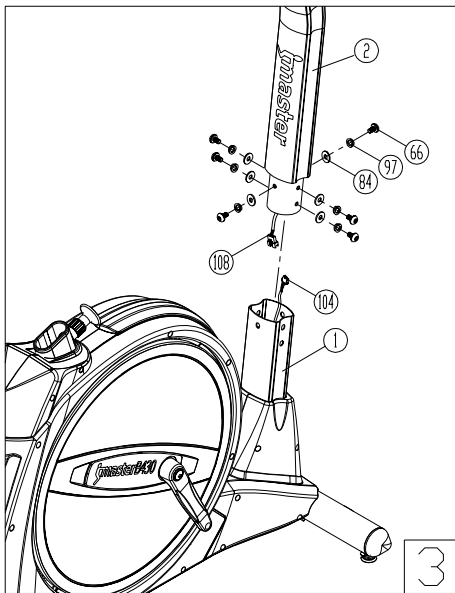
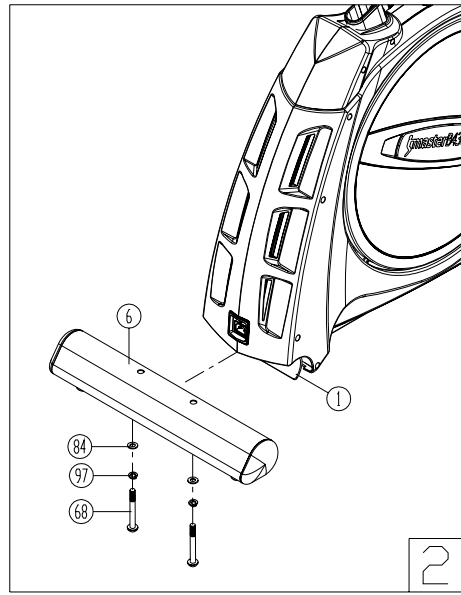
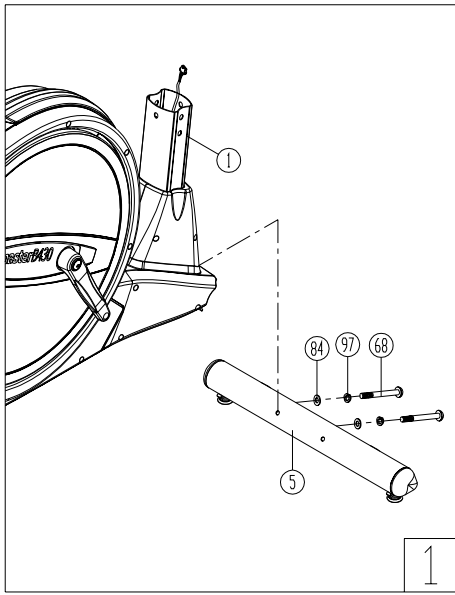
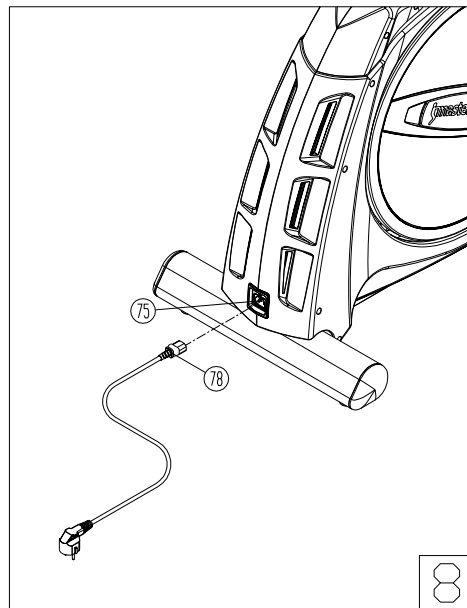
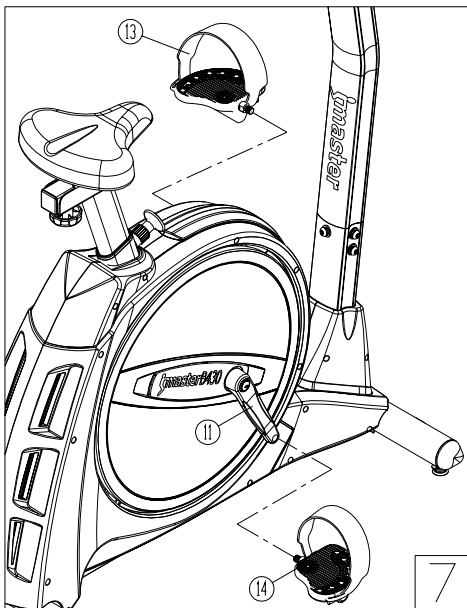
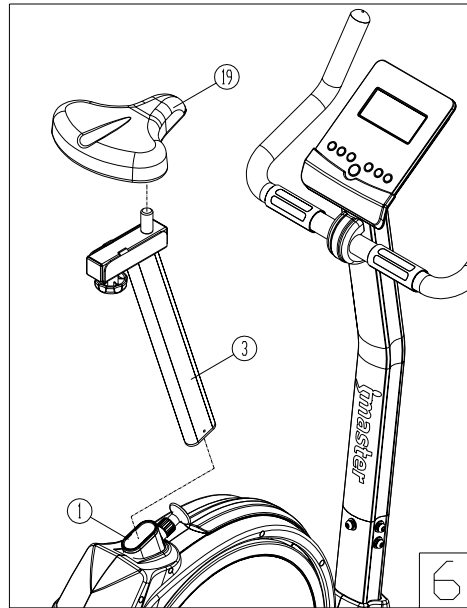
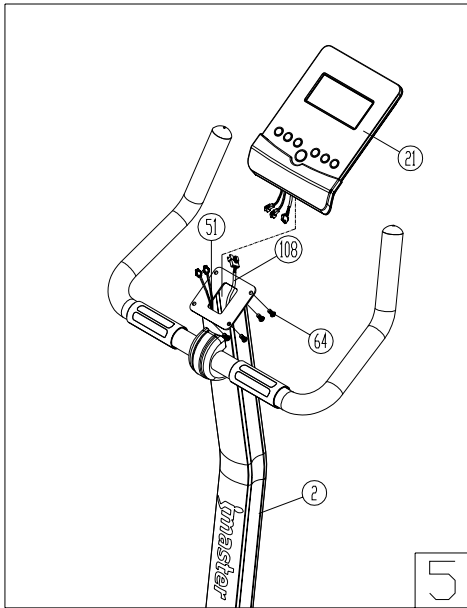


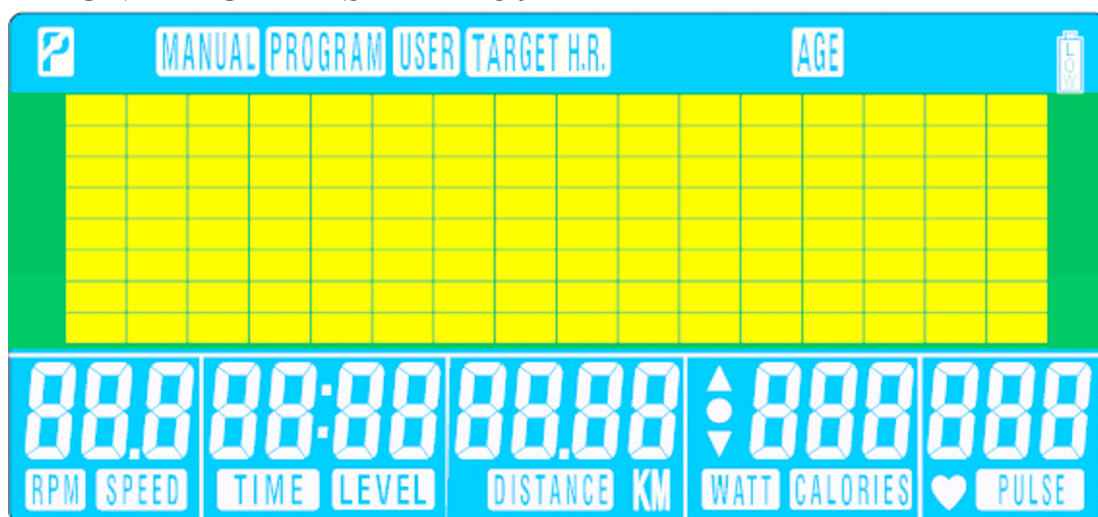
Master B430







## INSTRUKTION DATOR MASTER B430



### KNAPPFUNKTIONER:

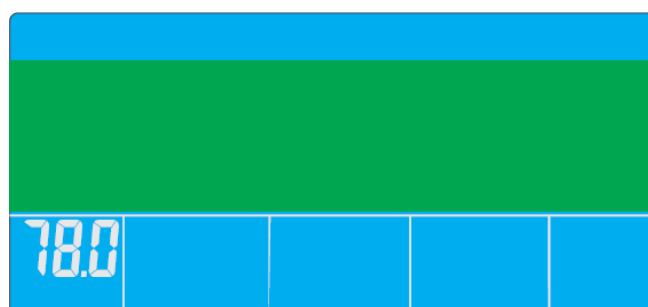
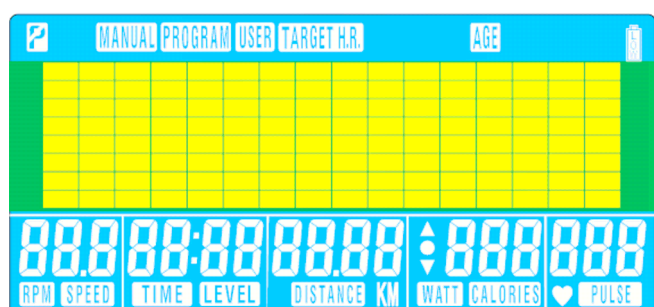
MODE	För att bekräfta alla inmatade träningsuppgifter och för att påbörja ett program.
RESET	Vid tryck på denna knapp återgår man till huvudmenyn .
START/STOP	För att starta och stoppa träningen.
RECOVERY	För kontroll av pulsen.
UP	För att välja träningsätt och justera värdet uppåt.
DOWN	För att välja träningsätt och justera värdet neråt.
BODY FAT	För kontroll av body fat i %.

### DISPLAYER:

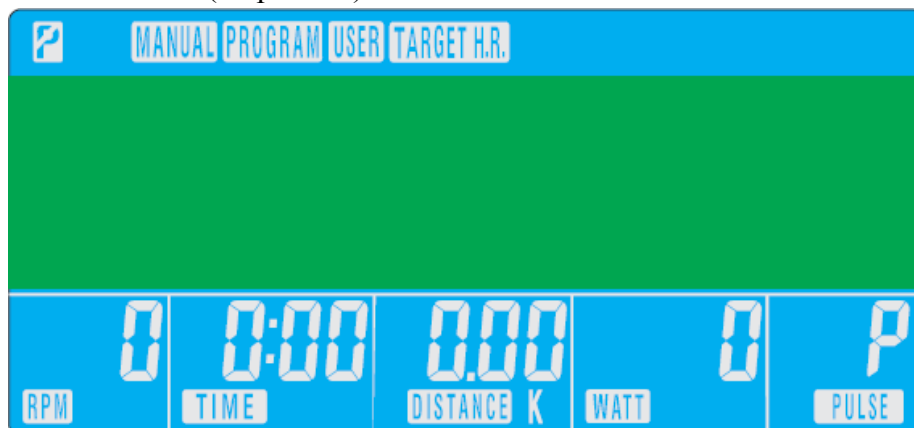
TIME	Visar 0:00~99:99 ; Räckvidd 0:00~99:00
DISTANCE	Visar 0.00~99.99 ; Räckvidd 0.00~99.90km
CALORIES	Visar 0~9999 ; Räckvidd 0~9990
PULSE	Visar P-30~230 ; Räckvidd 0-30~230
WATT	Visar 0~999 ; Räckvidd 10~350
SPEED	0.0~99.9km
RPM	0~999

### FUNKTION

1. Sätt i kontakten. När datorn är på hörs ett långt pipande ljud. LCDn visar alla segment (ritning A) i 2 sekunder samt hjuldiameter 78”.



2. I huvudmenyn kan användaren trycka på UP och DOWN för val av MANUAL (m/ WATT-program)  
→PROGRAM (12 profiler) → USER PROGRAM→TARGET H.R



3. Snabbstart i Manual-läge:

I huvudmenyn kan användaren trycka på START/STOP för att starta träningen i manual-läge. Alla värden (TIME/ SPEED / DISTANCE / CALORIES) räknas upp från noll, och kan justeras under träningen.

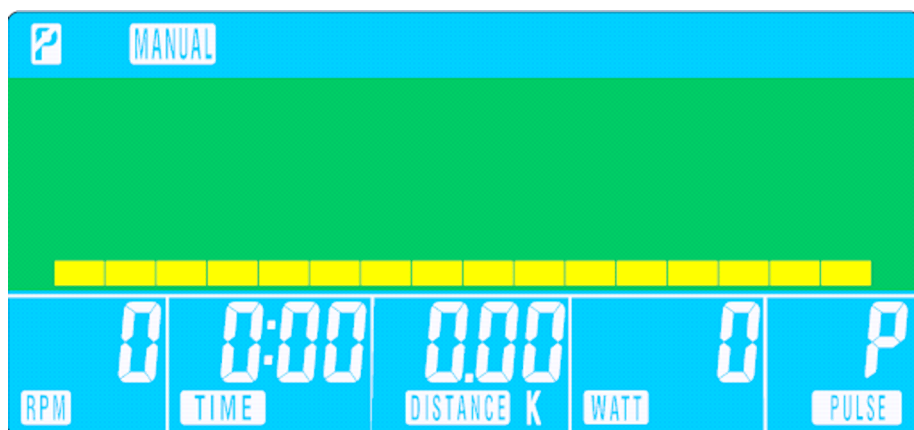
4. Manual:

Före träning i Manual-läge, kan användaren ange LEVEL, TIME, DISTANCE, CALORIES och PULSE genom att trycka på UP eller DOWN.

5. Watt-kontroll i Manual-läge:

För att aktivera WATT-kontrollfunktionen, kan användaren också förinställa WATT-värdet i Manual-läge. Förinställt wattvärde 120 blinkar på skärmen. Användaren kan trycka på UP eller DOWN för att ange ett målvärde från 10 till 350. Tryck på MODE för att bekräfta.

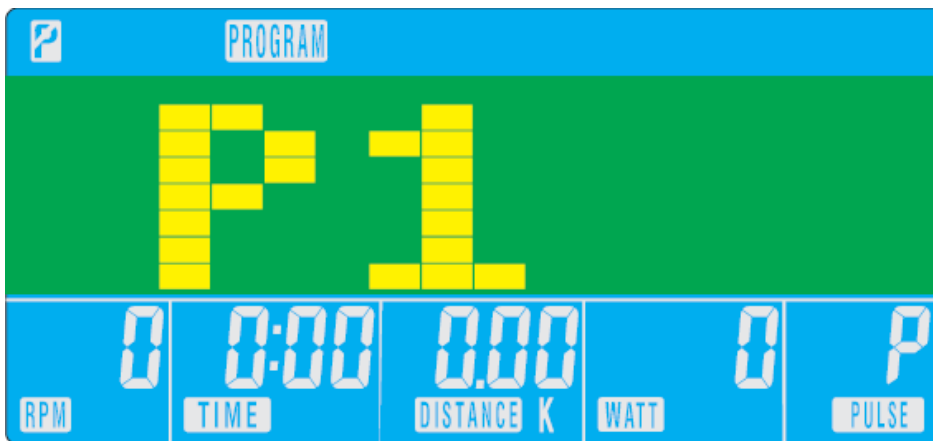
Motståndet justeras automatiskt efter WATT-värdet oavsett hastighet (förutom väldigt låg hastighet och högre WATT-angivelser där motståndet endast kan öka till nivå 32, max).



6. PROGRAM :

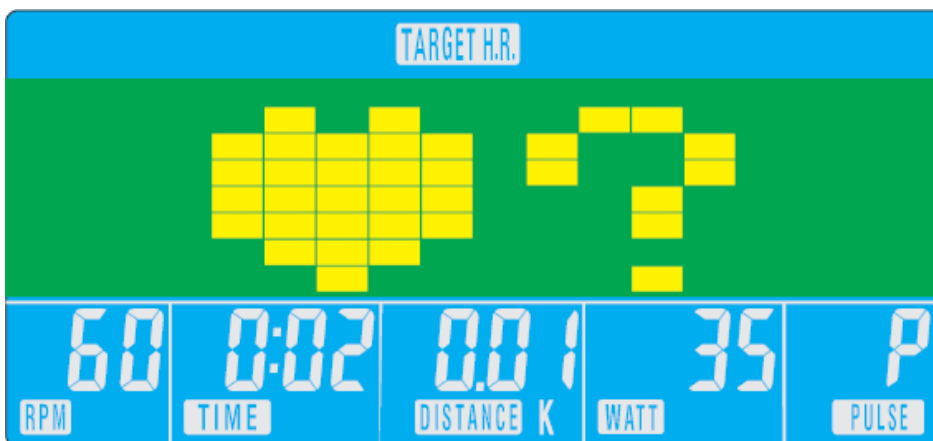
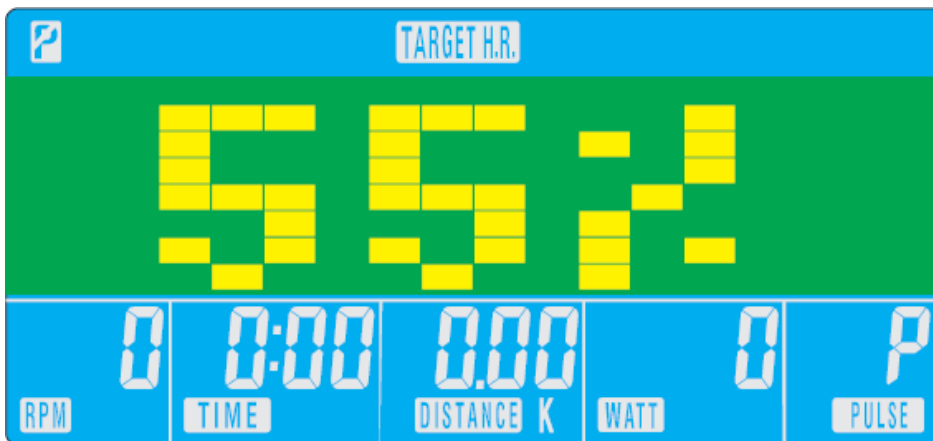
Tryck på UP eller DOWN för att välja Program med 12 profiler och tryck på MODE för att bekräfta.

Användaren kan ange LEVEL, TIME, DISTANCE, CALORIES och PULSE genom att trycka på UP eller DOWN.



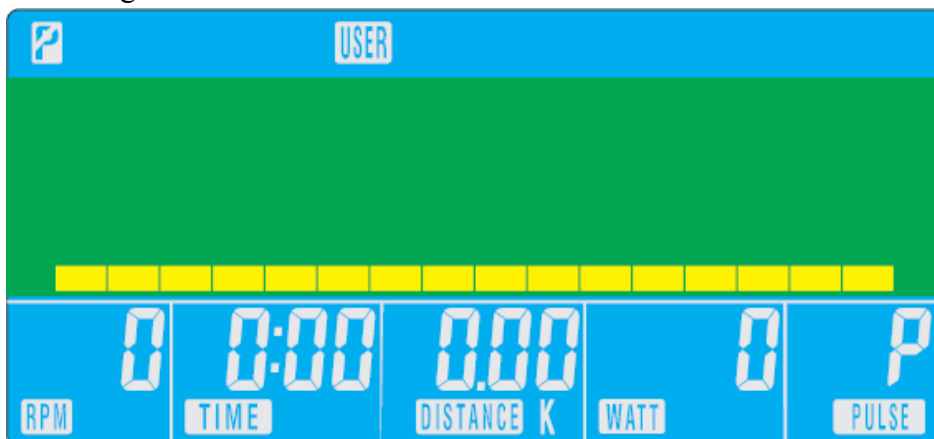
7. H.R.C. (Pulskontroll) :

För att träna i H.R.C.-läge kan användaren välja 55%, 75%, 90% eller målpuls.  
 Datorn beräknar automatiskt användarens ålder och anger målpuls/ minut.



## 8. USER PROGRAM :

Användaren kan trycka på UP och DOWN och därefter på MODE för att skapa sin egen profil (från kolumn 1 till kolumn 16). Användaren kan hålla nere MODE-knappen i 2 sekunder för att bekräfta och avsluta inmatningen.



## 9. RECOVERY :

Efter en stunds träning, håll om handtagen och tryck på "RECOVERY".

Funktionsdisplayen stoppas förutom "TIME" som börjar räkna ner från 00:60 till 00:00.

Skärmen visar din återhämtningspuls med F1,F2...till F6. F1 är det bästa, F6

är det sämsta. Användaren kan fortsätta att träna för att förbättra återhämtningspuls.

(Tryck på RECOVERY igen för att återgå till huvuddisplayen.)



## 10. BODY FAT

Funktionen testar din body fat i % och BMI. I slutet av träningen, tryck på BODY FAT och håll båda händerna om handtagen. Du MÅSTE fortsätta greppa om sensorerna under hela BODY FAT mätningen. Datorn visar "----" under mätningen i 8 sekunder och därefter BODY FAT symbolen, BODY FAT i % och BMI under 30 sekunder.

### <REFERENS>

#### B.M.I. (Body mass index)

B.M.I SCALE	LOW	LOW/MED	MEDIUM	MED/HIGH
RANGE	<20	20-24	24.1-26.5	>26.5

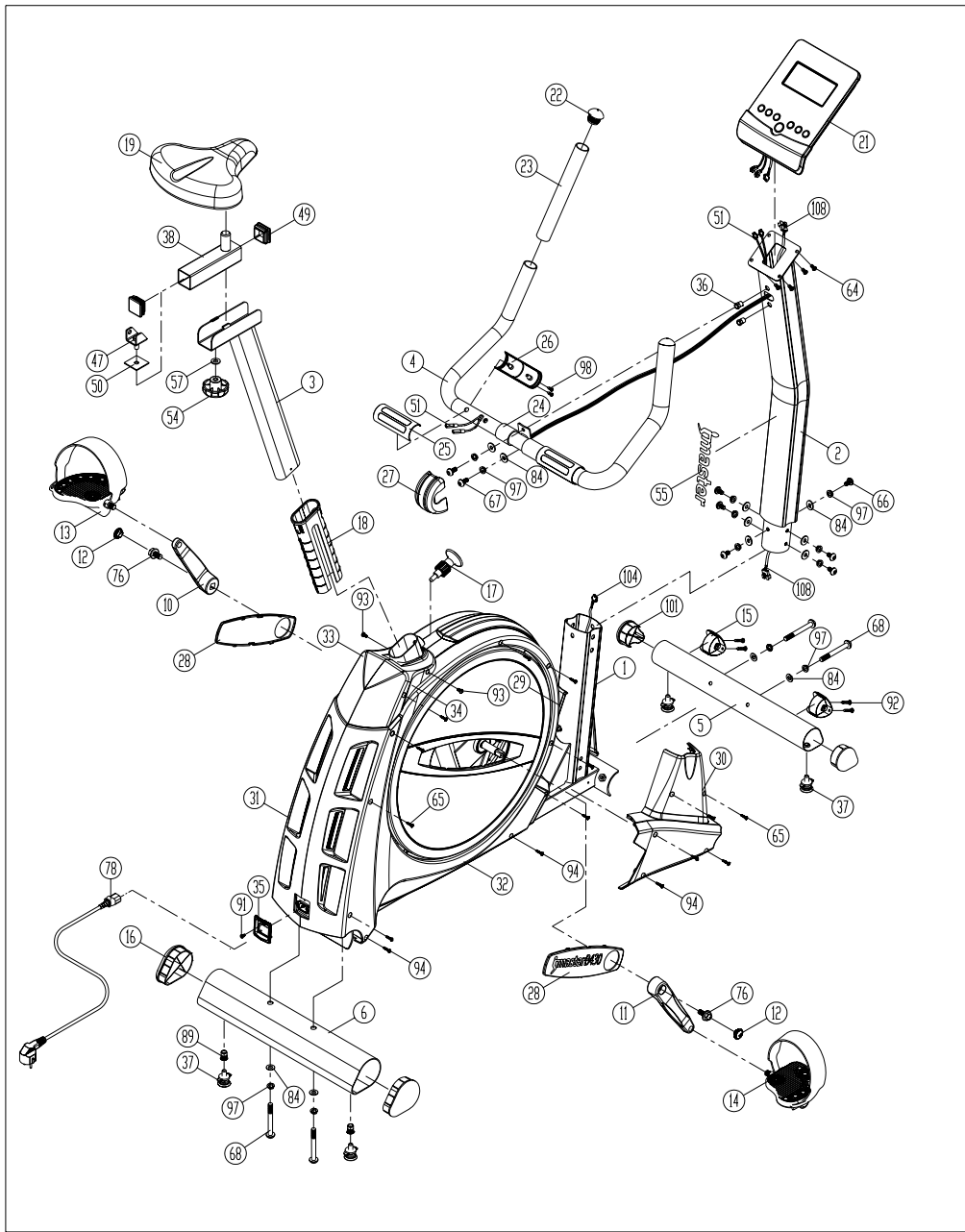
#### BODY FAT:

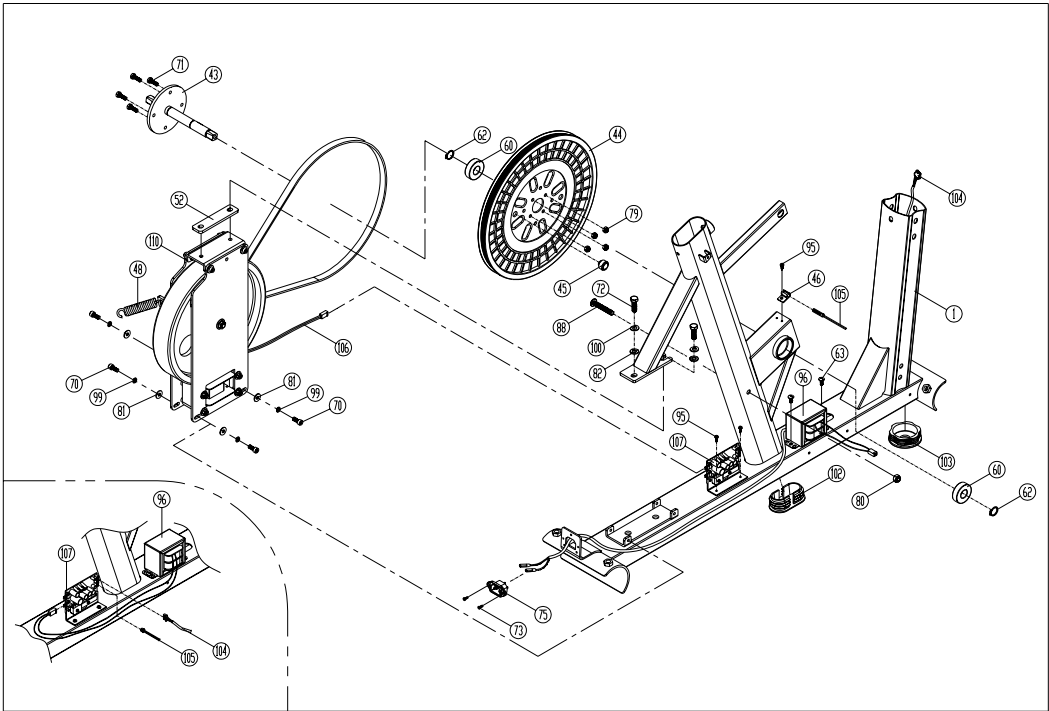
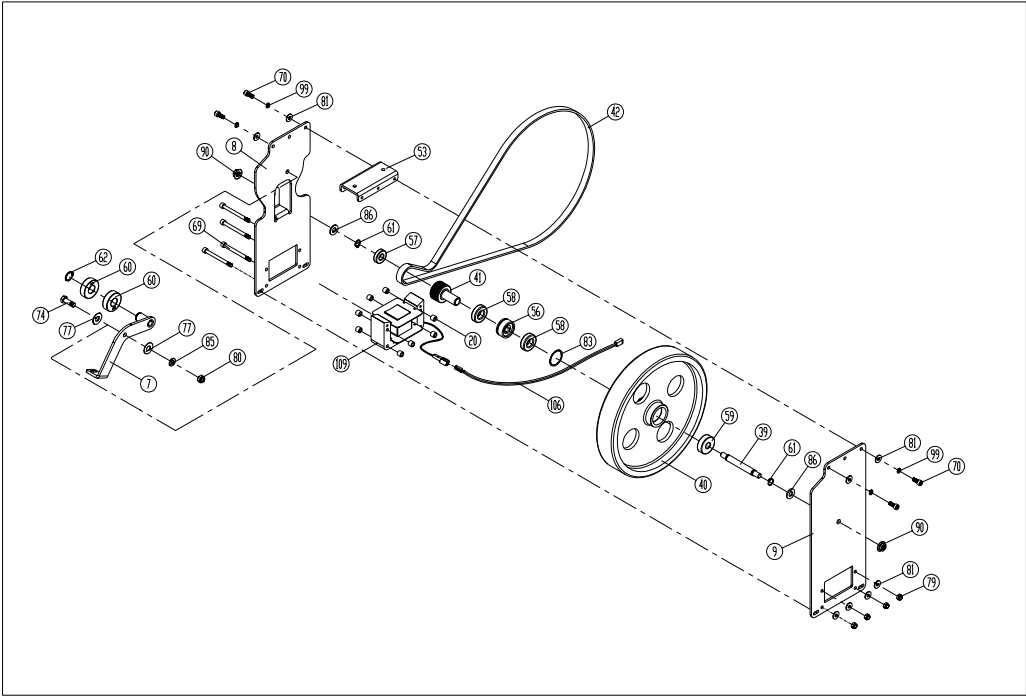
SYMBOL	—	+	▲	□
FAT% SEX	LOW	LOW/MED	MEDIUM	MED/HIGH
MALE	<13%	13%-25.9%	26%-30%	>30%
FEMALE	<23%	23%-35.9%	36%-40%	>40%

#### ANM.:

1. Eldata 26V, 2.5A.
2. När användaren slutar trampa under 4 minuter, går datorn in i ett sparläge. All träningsdata kommer att sparas tills användaren börjar träna igen.
3. När datorn ej fungerar normalt, dra ur kontakten och anslut sedan på nytt.







## B430 PART LIST

NR.	BESKRIVNING	ANTAL	NR.	BESKRIVNING	ANTAL
1	BASE FRAME	1	56	ONE WAY BEARING	1
2	UPPRIGHT TUBE WELDMENT	1	57	BEARING 6001ZZ	1
3	SADDLE POST	1	58	BEARING 6003ZZ	2
4	HANDLEBAR	1	59	BEARING 6301ZZ	1
5	FRONT FOOT	1	60	BEARING 6203ZZ	4
6	FREAR FOOT	1	61	CLIP C12	2
7	BELT TENSIONER ARM	1	62	CLIP C17	3
8	FLYWHEEL RACK(L)	1	63	SCREW M5*12L	2
9	FLYWHEEL RACK(R )	1	64	SCREW M5*10L	4
10	CRANK (L)	1	65	SCREW M4*25L	11
11	CRANK (R)	1	66	SCREW M8*20L	6
12	CRANK COVER	2	67	SCREW M8*25L	2
13	PEDAL ( L)	1	68	SCREW M8*90L*25L	4
14	PEDAL ( R)	1	69	SCREW M6*70L	4
15	MOVABLE WHEEL	2	70	SCREW M6*15L	8
16	STABILIZER END CAP	2	71	SCREW M6*18L	4
17	SEAT POST KNOB	1	72	SCREW M8*25L	2
18	SLEEVE OF SEAT POST	1	73	SCREW M3*10L	2
19	SADDLE	1	74	SCREW M8*35L	1
20	SPACER SLEEVE	8	75	DC TACK	1
21	COMPUTER	1	76	SCREW M8*1.0*25L	2
22	CONTACT HR END CAP	2	77	WASHER □10*□24*0.3t	2
23	HANDLEBAR CAP 450L	2	78	POWER CABLE	1
24	HANDLEBAR CAP 62L	2	79	NYLON NUT M6	4
25	CONTACT HR HANDLEBAR	2	80	NYLON NUT M8*P1.25	2
26	AND PART NO.25 IS A SET	2	81	WASHER M6*16*1.2T	12
27	HANDLEBAR COVER	1	82	WASHER M8*16*1.2T	2
28	CRANK ARM COVER	2	83	WASHER φ30*□34*0.8t	1
29	FRONT COVER (LEFT)	1	84	WASHER M8*□16*1.2t	12
30	FRONT COVER (RIGHT)	1	85	WASHER M8*□22*1.0t	1
31	CHAIN COVER (LEFT)	1	86	WASHER M10*21*2.0T	2
32	CHAIN COVER (RIGHT)	1	87	WASHER M10*21*2.0T	1
33	UPPER COVER (LEFT)	1	88	SCREW M8*50L	1
34	UPPER COVER (RIGHT)	1	89	BLIND NUTS	2
35	POWER COVER	1	90	NYLOCK NUT 3/8"-26*7t	2
36	NUT OF STABILIZER M5	2	91	SCREW M4*10L	1
37	ADJUST LEVER KNOB	4	92	SCREW #8-32*5/8"	4
38	MOVABEL SEAT POST	1	93	SCREW M5*10L	2
39	FLYWHEEL AXLE	1	94	SCREW #10-24*3/4"L	8
40	FLYWHEEL	1	95	SCREW #6-32*1/2"	3
41	FRONT PULLY	1	96	ADAPTOR	1

42	BELT	1	97	SPRING WASHER M8	12
43	AXLE FOR PULLEY	1	98	SCREW M3*12L	4
44	PULLY	1	99	SPRING WASHER M6	8
45	MAGNET	1	100	SPRING WASHER M8	2
46	SENSOR BRACKET	1	101	STABILIZER END CAP	2
47	FIX PLATE	1	102	END CAP 40*80MM	1
48	BELT TENSION SPRING	1	103	END CAP Ø63.5mm	1
49	PLASTIC BUSH	2	104	COMPUTER LOWER CABLE	1
50	PLASTIC PAD	1	105	SENSOR WIRE	1
51	HANDPULSE WIRE	2	106	CONTROL BOARD CABLE	1
52	SPACER SLEEVE	1	107	CONTROL BOARD	1
53	CONTROL SYSTEM RACK	1	108	COMPUTER UPPER CABLE	1
54	MOVABEL SEAT POST KNOB	1	109	COIC	1
55	LABEL of MASTER SPORT	1	110	FLYWHEEL SUB-ASSEMBLY	1